

Детали носовой фигуры и украшения модели



1 В этом выпуске мы продолжим работать над декоративными элементами носовой части модели. Возьмите пять деталей фигурки С92, которые прилагаются к данному выпуску, и с помощью надфиля и наждачной бумаги избавьтесь от возможных заусенцев и небольших дефектов.



2



2 Возьмите детали носовой фигуры C90 и C91, над которыми вы работали по инструкциям выпуска 115. Фигурка C92 симметрична фигурке C91. Убедитесь, что тело и правая рука фигурки C92 отлично соединяются друг с другом. Кроме того, придерживая их вместе, проверьте, точно ли они входят в соответствующие отверстия на левом боку лошади C90. Далее нанесите немного клея на место соединения руки с телом фигурки C92, после чего отсоедините ее от фигурки лошади C90. Таким образом вы правильно установите руку фигурки, и в дальнейшем у вас не возникнет проблем при сборке носовой фигуры.

3



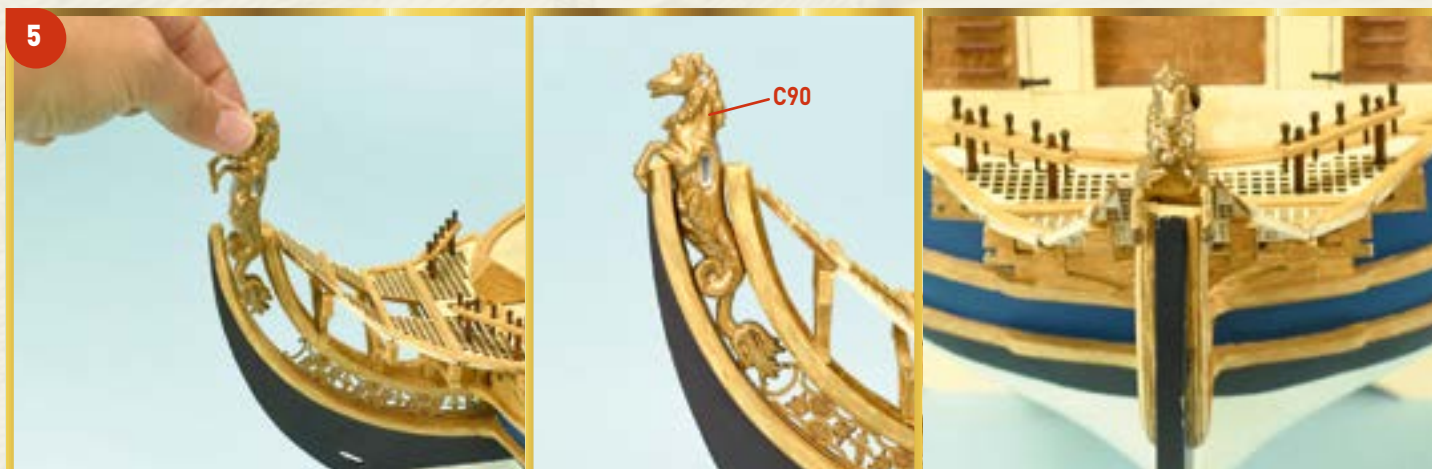
3 Завершите сборку фигурки C92, приклеив к ней голову, левую руку и недостающую ногу.



4



4 Как обычно, покрасьте фигурку C92 краской цвета «античное золото» и дождитесь ее полного высыхания.



5 Используя небольшое количество клея, приклейте фигурку лошади C90 на предназначенное для нее место на княвдигеде.



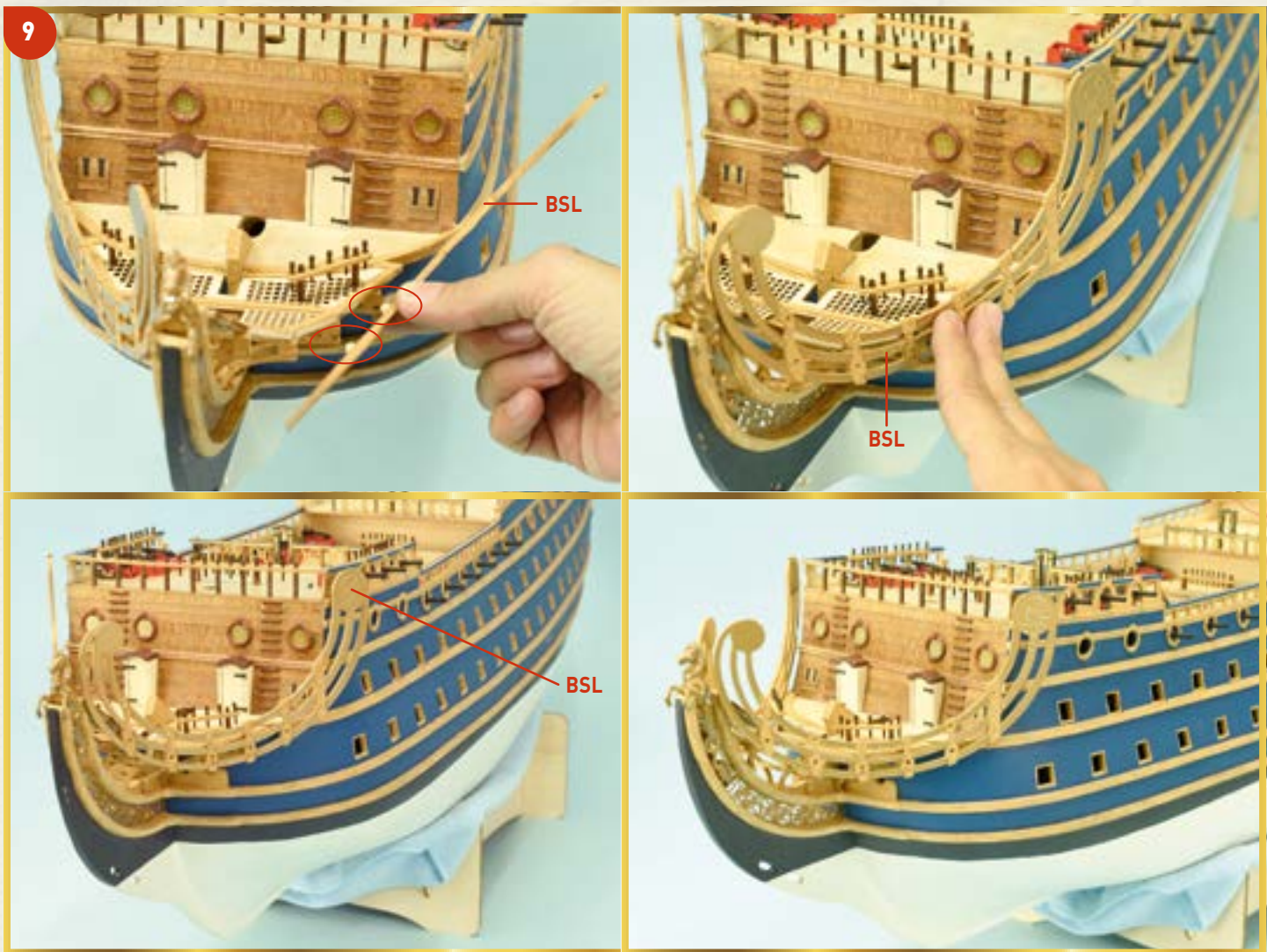
6 Возьмите детали BSL и BSR, а также деталь C43, над которой вы работали на этапе 106.



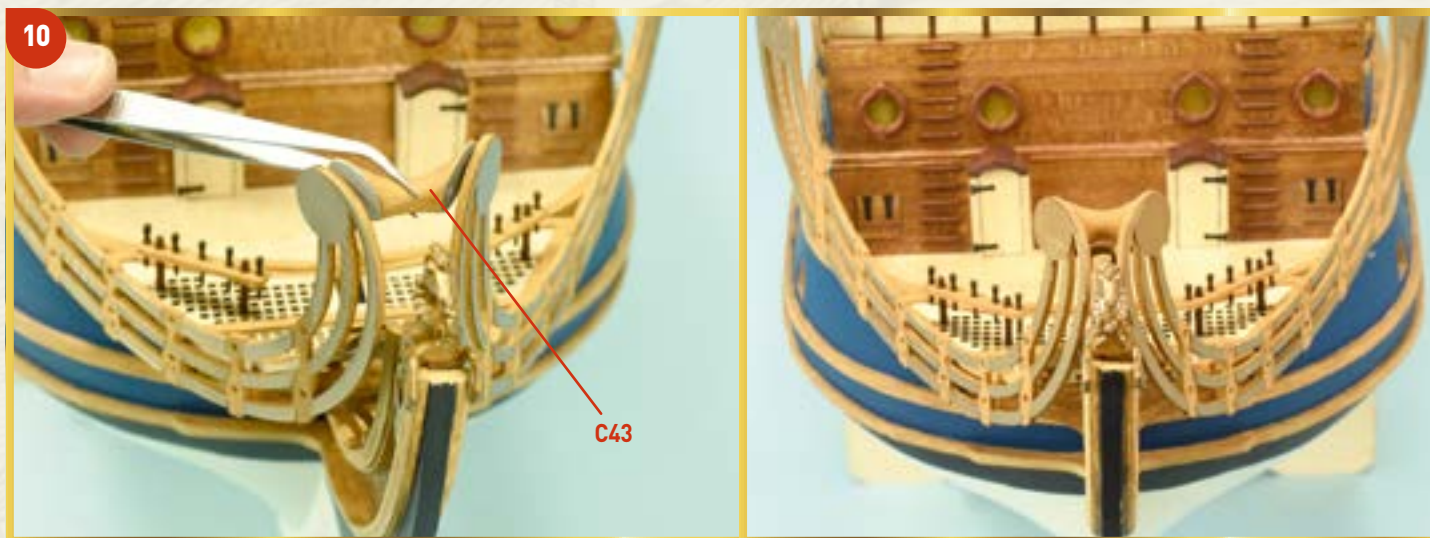
7 Начните установку детали BSR на правой стороне гальюна. Убедитесь, что все элементы BSA, расположенные на внутренней стороне детали BSR, правильно заходят в предназначенные для них пазы.



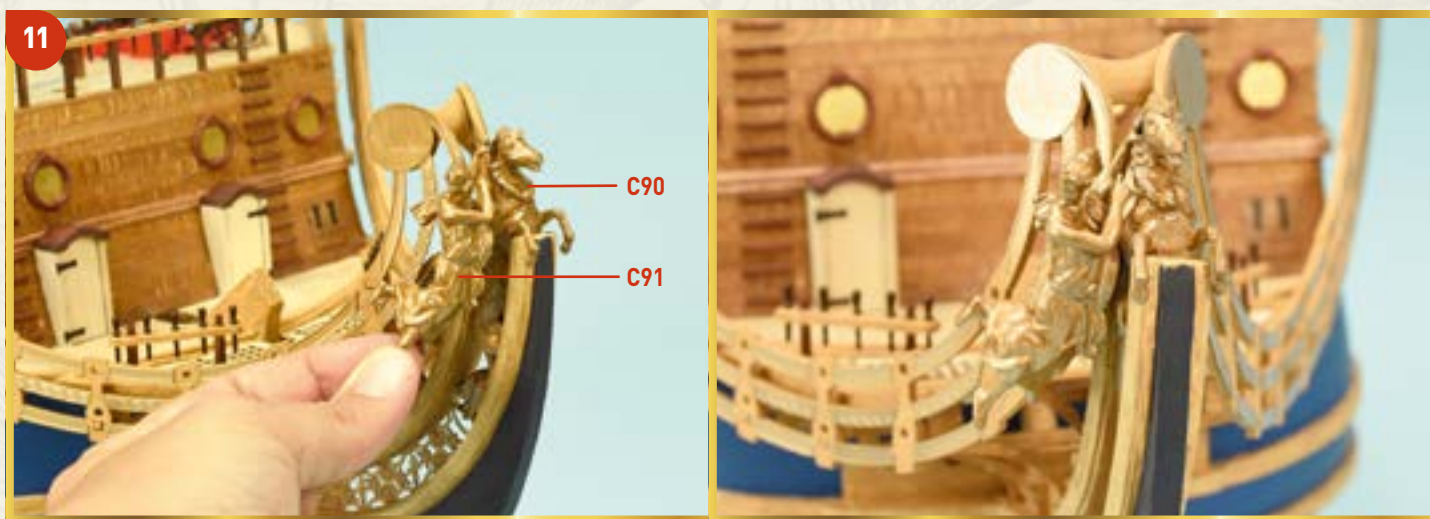
8 Нанесите немного клея на элементы BSA и в их пазы, а затем приклейте деталь BSR на ее место. Элементы BSA позволяют слегка варьировать расположение данной детали, поэтому следите за тем, чтобы установить детали BSR и BSL максимально симметрично относительно друг друга.



9 Следуя инструкциям предыдущих шагов, установите деталь BSL на левой стороне галюна. Элементы BSA позволяют слегка варьировать расположение данной детали, поэтому следите за тем, чтобы установить детали BSR и BSL максимально симметрично относительно друг друга.



10 Деталь C43 соединяет детали BSR и BSL друг с другом. Приклейте ее к передним концам указанных деталей так, как показано на фотографиях.



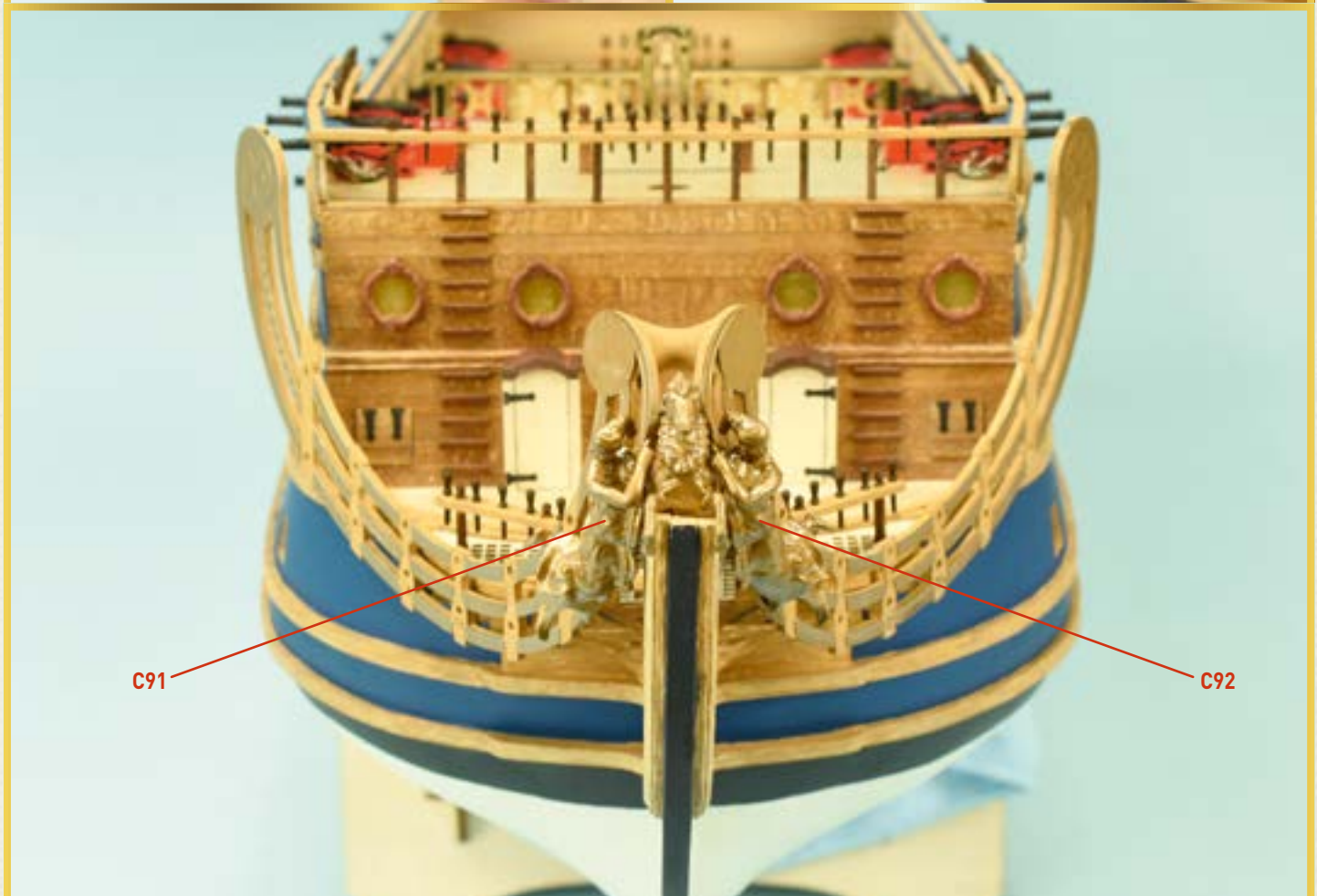
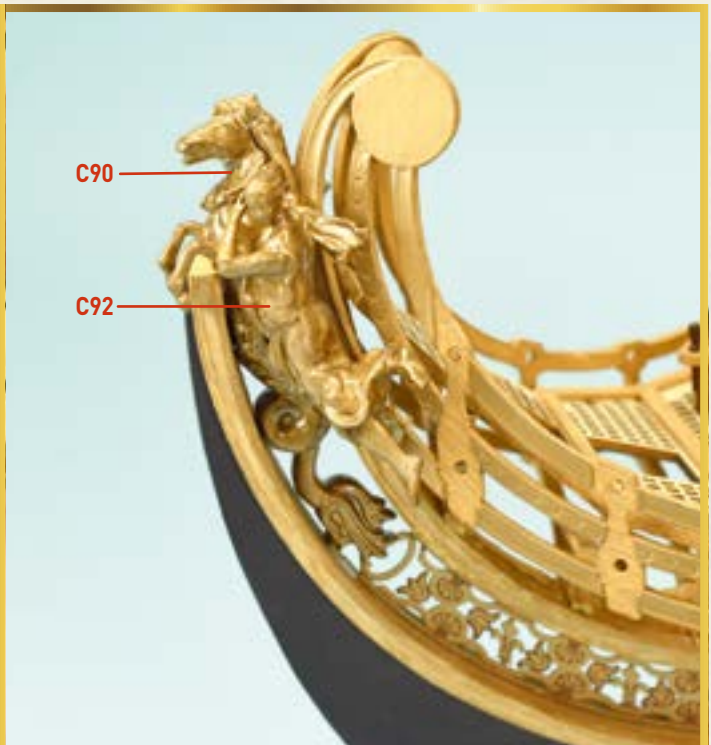
11 Возьмите фигурку C91 и приклейте ее на правой стороне фигурки лошади C90.



12 Так должна выглядеть правая сторона носовой фигуры после того, как фигурка C91 будет приклеена.



13



13 Завершите сборку носовой фигуры, приклеив к левому боку фигурки лошади C90 фигурку C92 (симметрично C91).